

熊本城復興支援金 募集のお願い

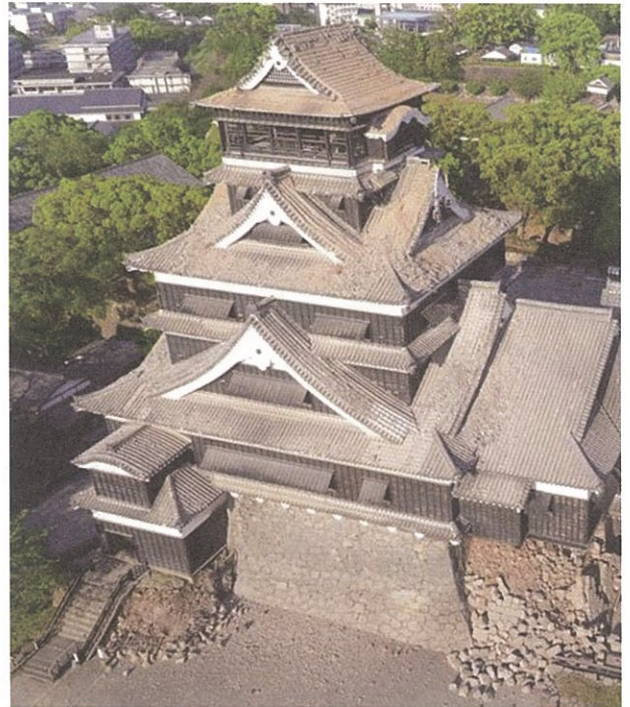
平成28年熊本地震によって熊本の貴重な宝である文化財が大きな被害を蒙りました。とりわけ、繰り返し報道された熊本城の崩れゆく石垣、瓦が落ちる天守閣の姿は、県民に大きな衝撃を与えました。

熊本城は、築城から400年余の歳月を経て現在に受け継がれた重要な文化財であり、熊本の宝、ひいては我が国の宝といえるものです。甚大な被害を受けた石垣や重要文化財建造物等の復旧には、これから長い歳月と費用が必要となります。

そこで、熊本商工会議所では、この災害で被災した我が国の貴重な宝である熊本城の早期復元を支援することを目的としました、支援金の募集を行うこととしました。

皆さまの温かいご支援を、何卒よろしくお願い致します。

(写真：被災した熊本城)



Copyright © KumamotoCastle Facebook

✔ **募集期間** 平成30年3月31日(土) まで

✔ **振込先口座**

肥後銀行 紺屋町支店 普通口座 1363985

くもとじょうふっこうしえんきん くもとしょうこうかいぎしよせんむりじ たにざきじゅんいち
口座名義 熊本城復興支援金 熊本商工会議所専務理事 谷崎 淳一

※ 肥後銀行本支店からのお振り込みの場合のみ、手数料が無料となります。

✔ **支援金の取扱について**

いただいた支援金は「熊本城災害復旧支援金」として、全額を熊本市に寄附いたします。

✔ **税制上の取扱について**

この支援金は、所得税法第78条第2項第1号及び法人税法第37条第3項第1号に規定する「国又は地方公共団体に対する寄附金」に該当します。希望される場合は、受領証を発送いたします。

✔ **お申込について**

裏面の「支援金申込書」に必要事項を御記載いただいた上、郵送・ファックス・Eメールのいずれかにて熊本商工会議所まで御送付ください。

本件に関するお問い合わせ

熊本商工会議所 総務部総務企画課 TEL:096-354-6688 FAX:096-352-5202
熊本商工会議所ホームページ <http://www.kmt-cci.or.jp/fukkou-shien.php>

平成 年 月 日

「熊本城復興支援金」申込書

郵便番号 _____

ご住所 _____

(ふりがな)

お名前 _____

※事業所名または個人名をご記入ください。

電話番号 () _____

メールアドレス _____

私は、熊本城の復興を支援するため、以下の通り支援金の申込みを致します。

記

■ 寄付金額

| |
|---------------|
| 金額 _____ 円 |
|---------------|

■ 熊本商工会議所からの「受領証」の発行要否をご記入ください。

| | | | |
|--------------------------|------|--------------------------|-------|
| <input type="checkbox"/> | 希望する | <input type="checkbox"/> | 希望しない |
|--------------------------|------|--------------------------|-------|

■ 支援金のお振込み日（予定日）をご記入ください。

平成 年 月 日

【支援金申込書送付先・本件に関するお問合せ先】

〒860-8547 熊本市中央区横紺屋町 10 番地

熊本商工会議所 総務部 総務企画課 (担当: 岸田、川田、木下)

TEL : 096-354-6688 (代)

FAX : 096-352-5202